

2025 年度 随時採用

男性 生活支援員

手と手のぬくもり
伝わるやさしさ



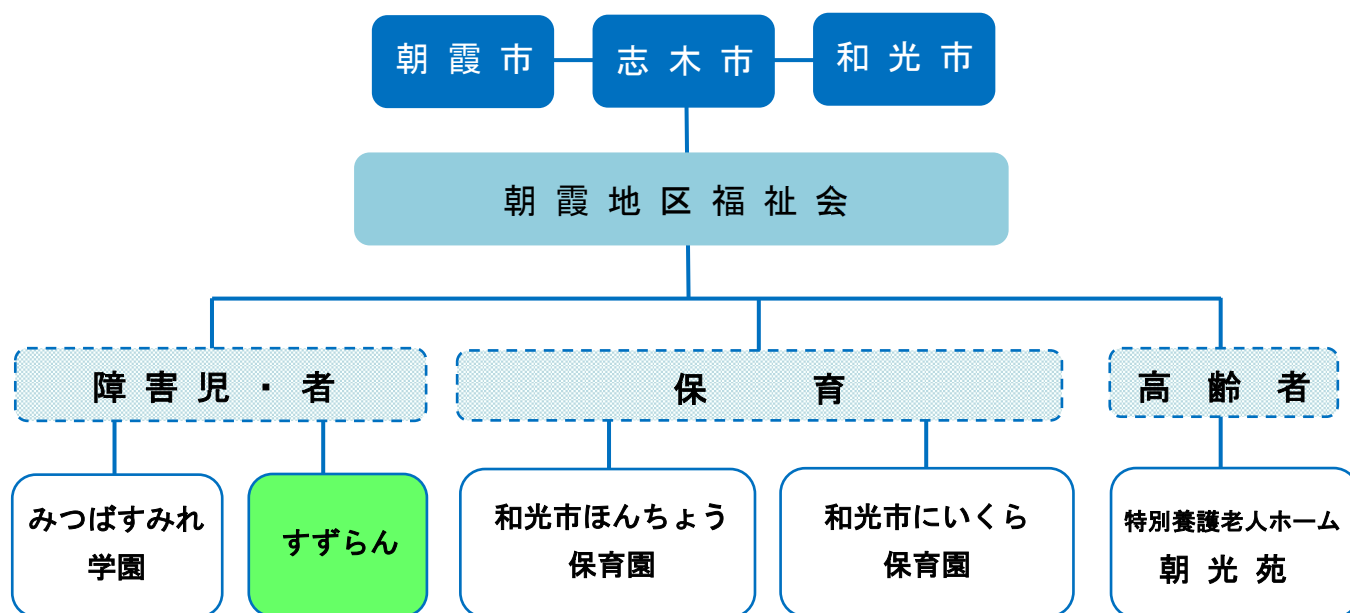
すずらの様子は Instagram ぜひご覧ください

朝霞地区福祉会



社会福祉法人 朝霞地区福祉会について

当法人は、1975（昭和 50）年に朝霞市・志木市・和光市の 3 市により設立された、約 50 年の歴史がある社会福祉法人です。現在は障害児・者、保育、高齢者の分野で福祉サービスに取り組んでいます。



すずらんについて



1999（平成 11）年に地域で求められていた在宅障害者支援の一環として設立されました。利用者が自立した日常生活や社会生活を営むことができるよう、作業活動や訓練等を通じ、役割期待のある生活の提供、支援を行っています。




沿革

- 1999（平成 11 年）4 月 知的障害者更生施設（通所）すずらん開設（定員 40 名）
- 2006（平成 18 年）4 月 障害者自立支援法施行
- 2010（平成 22 年）4 月 障害福祉サービス事業所 生活介護（定員 40 名）へ移行
- 2013（平成 25 年）4 月 障害者総合支援法施行



支援の様子

募集要項

募 集 職 種	生活支援員（男性） ※男性利用者の排泄介助等がある為『男女雇用機会均等法適用除外求人』です
業 務 内 容	知的障害者等への生活支援業務
採用予定人数	1名
必要な資格	なし
勤務予定施設	すずらん（埼玉県志木市下宗岡 1-23-1） ※法人内施設間での異動があります
年 齢	2026 年 4 月 1 日 現在で満 40 歳までの人（長期勤続でキャリア形成を図るため）
採用予定時期	随 時
提 出 書 類	特になし ＊ 採用決定後に履歴書等を提出いただきます。
受 付 方 法	法人ホームページから Airwork のシステムを利用して申し込み下さい。 （志望動機について400字程度の入力必須） <div> ホームページ QR</div>
受 付 期 限	随時受付（採用者が決まり次第、募集締切）
受付場所及びお 問合せ先	社会福祉法人 朝霞地区福祉会 本部事務局 〒353-0003 志木市下宗岡 1-23-1 ☎ 048-471-3139

試験内容

試 験 内 容	面 接
選 考 日	随 時
選 考 会 場	社会福祉法人 朝霞地区福祉会 本部事務局 〒353-0003 志木市下宗岡 1-23-1 ☎ 048-471-3139

給与 ＜初任給＞

大 学	214,700 円 ～ 264,700 円 ※
短期大学又は専門学校（2 年制）	196,700 円 ～ 264,700 円 ※
高 校	183,700 円 ～ 264,700 円 ※

※地域手当・職務手当・職員処遇改善手当を含む。
金額は、2025年4月1日時点です。

- （１）扶養手当、住居手当（最大27,000円）、通勤手当、賞与（年2回 3.65月分）などの諸手当が、条件に応じて支給されます。初年度の賞与は、約2.4ヶ月支給です。（前年度実績）
- （２）昇給は原則、年1回行われます。（平均で7,000円程度）

勤務時間・休暇等

配 属 先	すずらん
勤 務 時 間	月 ～ 金曜日勤務 8:30 ～ 17:15
休 日	年間 125 日（土日祝） （月に 1 回程度の土曜日出勤あり。その場合、振替休日対応あり）

（１）年次有給休暇：年間 20 日（4 月 1 日採用の場合は、その年は 15 日）を採用時点から付与
年次有給休暇の取得日数は 13.9 日（2024 年）

（２）結婚休暇（最大 7 日）、特別休暇、病気休暇、介護休暇、育児休業等あり

※育児短時間勤務を「小学校 1 年生まで」取得可能です！

福利厚生

- （１）各種保険加入（健康保険・厚生年金保険・雇用保険・労災保険）
- （２）職員健康診断
- （３）退職金 独立行政法人福祉医療機構退職共済制度・埼玉県社会福祉事業共助会退職共済制度加入
退職金の目安（5 年：115 万円、10 年：240 万円、20 年：1,000 万円、30 年：1,800 万円）
- （４）自己のスキルアップの為の自主的な研修への補助あり（最大 50,000 円）
- （５）職員が仕事と子育てを両立することができるよう、次世代育成支援行動計画を策定し、
働きやすい環境を整えており、埼玉県から「多様な働き方実践企業“プラチナ”」に
認定されています。



その他

- ・体験研修などを通じて、法人内他事業（障害児、保育、高齢者）の職員との交流があります
- ・インフルエンザ予防接種全額補助
- ・被服貸与あり
- ・管理職に占める女性労働者の割合は 41.6%（2025 年 4 月時点）

ご不明な点があればお気軽にお問合せ
ください！



申込受付場所・アクセス

社会福祉法人 朝霞地区福祉会

埼玉県志木市下宗岡 1-23-1 ☎ 048-471-3139

URL: <http://www.a-fukushikai.org>



東武東上線 朝霞台駅/JR 武蔵野線北朝霞駅下車 徒歩 20 分

①東武バス、国際興業バス

北朝霞駅発（北朝 01）下宗岡循環 又は

（北朝 01-3）下宗岡 2 丁目行 宝蔵寺バス停下車 徒歩 2 分

②国際興業バス

北朝霞駅発（北朝 02）埼玉大学経由南与野駅西口行 宮戸橋バス停下車 徒歩 3 分



朝霞地区福祉会

人材育成の特性と 施設との関わり

障害福祉サービス すずらん

18歳以上の障害を持つ方に、作業活動や訓練等を提供し、自立した日常生活や社会生活が営めるよう支援。

複合施設
同一拠点での障害児・者支援

児童発達支援センター みつばすみれ学園

未就学の児童で障害があったり、発達に遅れや育ちにくさを持っていたりする子どもへ療育を提供。

子ども主体の療育

発達課題別に設けた異年齢クラスでの療育支援

障害者支援に関する 相互関係

職員の知識と経験を施設の相互で活かし、サービスの質の向上につなげるため、キャリアアップや人材育成に力を入れ、施設間の連携を図っています。

- 資格取得へのバックアップ
- 階層別研修計画
- 全体勉強会

保育・障害児療育 の相互関係

高齢者だけでなく
障害を持つ方へも
ショートステイ
を提供

朝光苑

高
齢
者

特別養護老人ホーム
ショートステイ
デイサービスセンター
居宅介護支援センター
地域包括支援センター

ほんちょう保育園

障害児の育成一時保育を提供

子ども主体の保育

にいくら保育園

異年齢保育を提供

他の福祉
施設等

卒業後の進路
先の一つ

各種
学校

卒園

就職

進学