

2025年度  
随時募集

看護師

夜勤なし！

伝わるやさしさ

手と手のぬくもり

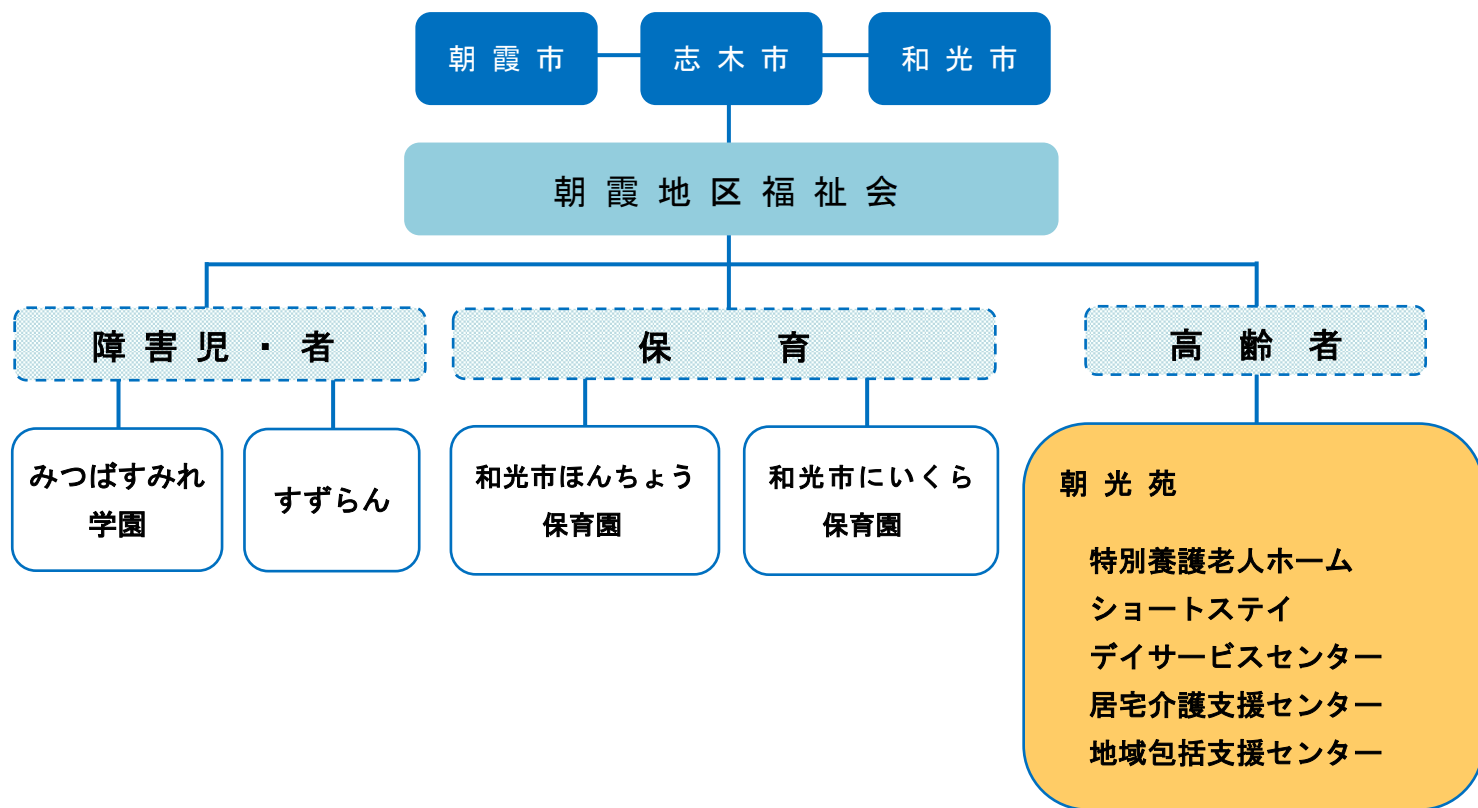


社会福祉法人 朝霞地区福祉会



## 社会福祉法人 朝霞地区福祉会について

当法人は、1975（昭和 50）年に朝霞市・志木市・和光市の 3 市により設立された、約 50 年の歴史がある社会福祉法人です。現在は高齢者、保育、障害児・者の分野で福祉サービスに取り組んでいます。



### 特別養護老人ホーム 朝光苑について




1986（昭和 61）年 6 月、朝霞市で最初の特別養護老人ホームとして開設されました。現在では、ショートステイ、デイサービスセンター、居宅介護支援センター及び地域包括支援センターの運営を行い、地域の高齢者の方々が住み慣れた家・慣れ親しんだ土地で生活できる事を目標に、こころの安心とこころの安定を大切にする総合的な介護サービスの提供に努めています。



#### 沿 革

1986（昭和 61 年）6 月 1 日	朝霞市では最初、埼玉県下では 44 番目の特別養護老人ホームとして開所
1992（平成 4 年）4 月 1 日	新館増築（増床：計 70 名、短期入所 計 14 名）
1992（平成 4 年）7 月 1 日	デイサービスセンター開所
2000（平成 12 年）4 月 1 日	居宅介護支援センター開所
2007（平成 19 年）6 月 1 日	地域包括支援センター開所
2013（平成 25 年）4 月 1 日	特別養護老人ホームを 5 名増床し、計 75 名となる
2013（平成 25 年）6 月 15 日	デイサービスセンター土曜日営業開始
2017（平成 29 年）4 月 1 日	空床を利用した障害者の短期入所事業の開始

## 募集要項

募 集 職 種	看護師
業 務 内 容	特別養護老人ホームにおける看護業務 ◆特養入居者(75名)及び短期入所利用者(14名)の健康管理及び必要な医療行為 ◆嚥下困難者への食事介助と栄養管理 ◆機能訓練指導及び褥瘡発生予防対策 ◆看取り介護サポート ◆感染症発生予防 ◆嘱託医との連携(内科・精神科・理学療法士・歯科検診等) ◆多職種との情報共有によるチームアプローチ 等等
採用予定人数	若干名
必要な資格	正看護師免許または准看護師免許、普通自動車免許(A T 限定可)
年 齢	2026年4月1日 現在で満59歳までの人(定年年齢を上限とする上限年齢未満の募集)
採用予定時期	随 時
提 出 書 類	① 看護師資格の写し * 面接日に持参してください。 * 採用決定後に履歴書等を提出いただきます。
受 付 方 法	法人ホームページから Airwork のシステムを利用して申し込み下さい。 (志望動機について400字程度の入力必須)  ホームページ QR
受 付 期 限	随時受付(採用者が決まり次第、募集締切)
受付場所及び お問合せ先	朝霞市特別養護老人ホーム 朝光苑 〒351-0016 朝霞市青葉台1-10-32 ☎ 048-465-3255

## 試験内容

試 験 内 容	面 接
選 考 日	随 時
選 考 会 場	朝霞市特別養護老人ホーム 朝光苑 〒351-0016 朝霞市青葉台 1-10-32 ☎ 048-465-3255

## 給与 <法人職員給与規程による>

	大学 新卒の場合	看護系学校(3年制) 新卒の場合	経験が10年で 看護学校卒の場合
正看護師	253,800円 ※	244,300円 ※	289,700円 ※
准看護師	233,800円 ※	224,300円 ※	269,700円 ※

※地域手当・職務手当・職員処遇改善手当を含む

(1) 扶養手当(配偶者:13,000円、子:5,000円~6,500円\*特定期間プラス5,000円)

・住居手当(最大27,000円) ・通勤手当 ・オンコール手当(待機 1,500円/日)

・賞与(年2回 3.65月分)などの諸手当が、条件に応じて支給されます。

4月1日付採用の場合、初年度の賞与は、約2.4ヶ月支給です。(前年度実績)

(2) 昇給は原則、年1回行われます。(平均で7,000円程度)

## 勤務時間・休暇等

シフト制（4週8休日制） ※5名体制。夜勤業務は無し。オンコール当番あり。

早番 午前8時30分 ～ 午後5時30分

日勤 午前9時00分 ～ 午後6時00分

遅番 午前9時30分 ～ 午後6時30分

（1）年間休日約125日

（2）年次有給休暇：年間20日（4月1日採用の場合は、その年は15日）を採用時点から付与  
年次有給休暇の平均取得日数は13.9日（2024年）

（3）結婚休暇（最大7日）、特別休暇、病気休暇、介護休暇、育児休業等あり

※育児短時間勤務を「小学校1年生まで」取得可能です！

## 福利厚生

（1）各種保険加入（健康保険・厚生年金保険・雇用保険・労災保険）

（2）職員健康診断

（3）退職金 独立行政法人福祉医療機構退職共済制度・埼玉県社会福祉事業共助会退職共済制度加入  
退職金の目安（5年：115万円、10年：240万円、20年：1,000万円、30年：1,800万円）

（4）自己のスキルアップの為に自主的な研修に対する補助あり（最大50,000円）

（5）職員が仕事と子育てを両立することができるよう、次世代育成支援行動計画を策定し、働きやすい環境を整えており、埼玉県から「多様な働き方実践企業“プラチナ”」に認定されています



## その他

- ・体験研修などを通じて、法人内他事業（障害児・者、高齢者）の職員との交流があります
- ・インフルエンザ予防接種全額補助
- ・被服貸与あり
- ・管理職に占める女性労働者の割合は41.6%  
（2025年4月時点）

ご不明な点があれば  
お気軽にお問い合わせ  
ください！



## 申込受付場所・アクセス

### 朝霞市特別養護老人ホーム 朝光苑

埼玉県朝霞市青葉台1-10-32 TEL:048-465-3255

URL: <http://www.a-fukushikai.org>

東武東上線 朝霞駅南口下車 徒歩20分



①西武バス・大泉学園行（朝霞駅南口より）

緑ヶ丘バス停下車 徒歩5分

②市内循環バス

朝霞警察署前バス停下車 徒歩8分





# 朝霞地区福祉会

## 人材育成の特性と 施設との関わり

### 障害福祉サービス すずらん

18歳以上の障害を持つ方に、作業活動や訓練等を提供し、自立した日常生活や社会生活が営めるよう支援。

複合施設  
同一拠点での障害児・者支援

### 児童発達支援センター みつばすみれ学園

未就学の児童で障害があったり、発達に遅れや育ちにくさを持っていたりする子どもへ療育を提供。

子ども主体の療育

発達課題別に設けた異年齢クラスでの療育支援

### 障害者支援に関する 相互関係

職員の知識と経験を施設の相互で活かし、サービスの質の向上につなげるため、キャリアアップや人材育成に力を入れ、施設間の連携を図っています。

- 資格取得へのバックアップ
- 階層別研修計画
- 全体勉強会

### 保育・障害児療育 の相互関係

高齢者だけでなく  
障害を持つ方へも  
ショートステイ  
を提供

### 朝光苑

高  
齢  
者

特別養護老人ホーム  
ショートステイ  
デイサービスセンター  
居宅介護支援センター  
地域包括支援センター

### ほんちょう保育園

障害児の育成一時保育を提供

子ども主体の保育

### にいくら保育園

異年齢保育を提供

他の福祉  
施設等

卒業後の進路  
先の一つ

各種  
学校

卒園

就職

進学